

Endowment Plan

Plan ahead for your family future

Endowment Plan

Endowment Plan is a high value savings and investment product. Funds accumulated during the savings can be utilised for children's higher education, marriage, house purchase, generating retirement income or for any other purpose. The plan is flexible enough to respond to the needs of most individuals. It aims to deliver a substantial sum of money at the end of the savings period. Additional benefit comes in the form of a life insurance.

What is the Endowment Plan?

Endowment Plan is a unique savings and protection scheme through which the policy holder can get a particular amount of money at a specific time speculated on the basis of his/her future requirements. Endowment Plan is most suitable for people who are farsighted and want to fulfill future needs.

For whom is the plan suitable?

This plan is suitable for entrepreneurs, businessman, lawyers, doctors, engineers, service oriented people and teachers. It is also a viable plan for newly married couples as middle class individuals with limited income.

What need does it fulfil?

For personal and family future needs, funds can be availed for the following:

- Income generation after retirement
- Establishment or expansion of business
- Children's education and marriage
- Purchase of land or construction of house
- Loan repayments, etc.

What are the benefits of the Endowment Plan?

- That plan provides a lump sum amount at maturity or at the death of the assured
- Endowment Plan is issued on with-profits basis. The sum assured and terms of policy are determined in accordance with the future needs and paying capacity of the policy holder.

Maturity Benefits

Sum assured plus bonuses are payable by State Life on completion of term of policy. This amount fulfils the dreams of financial security of the policy holders and their near and dear ones.

Death Benefits

In case of death of the life insured (God forbid) during the currency of policy. State Life pays the sum assured plus accrued bonuses up till that point in time. This lump sum

payment provides financial security to the family and dependents, when they need it most.

What riders can be added?

The attachment of the following supplementary contracts to the plan can substantially increase the benefits of the policy:

• Family Income Benefit (FIB)

The Family Income Benefit can be attached to this plan on payment of a nominal additional premium. If this contract is issued, then on his/her death (God forbid) during the term of FIB. In addition to the basic sum assured, a regular annual Family Income Benefit instalment of at least 10% and at most 50% of the basic sum assured, depending on payment of additional premium, becomes payable till the expiry of FIB to the nominee of the policy holder.

• Accidental Death Benefit (ADB)

If this supplementary contract is issued, then on his/her accidental death (God forbid) during the term of policy, an amount equal to basic sum assured becomes payable.

• Accidental Death and Indemnity Benefit (AIB)

If this supplementary contract is issued, then on accidental loss the following benefits become payable:

Accidental Death	Sum Assured
Loss of two or more limbs by amputation at or above wrist or ankle.	Sum assured
Total and irrecoverable loss of all sight in both eyes.	Sum assured
Total and irrecoverable loss of all sight in one eye and loss of one limb by amputation at or above wrist or ankle.	Sum assured
Loss of one limb by amputation at or above the wrist or ankle joints.	One-half of the sum assured
Total and irrecoverable loss of sight in one eye	One-third of the sum assured
Loss of thumb and index finger of either hand by amputation at or above metacarpophalangeal joints.	One-fourth of the sum assured
For other injuries on total disability	Weekly indemnity @Rs. 5/- per thousand of the sum assured
On partial disability	One-fourth of the weekly indemnity @Rs. 1.25/- per thousand of the sum assured
On permanent and total disability	Annual payment of 10% of sum assured for a maximum period of 10 years and waiver of future premiums

• Term Insurance

With a nominal addition in premium, the term insurance contract can be added to this plan. If this supplementary contract is issued, then on his/her death (God forbid) during the term of contract, an amount equal to basic sum assured becomes payable.

• Waiver of Premium (WP)

This supplementary contract provides the coverage of waiver of all future premiums in case the policy holder becomes totally and permanently disabled as a result of an accident (provided that policy holder is unable to attend his/her business due to permanent and total disability and income is affected).

Will there be any bonuses on this policy?

State Life announces a bonus every year according to its actuarial valuation. 97.5% of surplus is distributed as bonuses to all with-profit policies. The statistics to date reflect the constant increase in bonus rates. Resultantly, the value of with-profits plan increases year by year.

What about loan facility?

Under this plan, after the completion of two complete policy years, if the policy holder immediately needs money, he/she can avail a maximum loan of 80% of the net surrender value of the policy.

Note: For further details and interpretation of privileges and conditions of the policy, please contact our staff or the nearest State Life office.

Disclaimers

This product is underwritten by State Life Insurance Corporation of Pakistan. It is not guaranteed or insured by Bank Alfalah or its affiliates and is not a Bank Alfalah product.

The past performance of State Life Insurance Corporation of Pakistan is not necessarily a guide to future performance. Any forecast made is not necessarily indicative of future or likely performance of the funds and neither State Life Insurance Corporation of Pakistan nor Bank Alfalah will incur any liability for the same.

A personalised illustration of benefits will be provided to you by our staff. Please refer to the notes in the illustration for detailed understanding of the various terms and conditions. Service charges and taxes will be applicable as per the Bank's 'Schedule of bank Charges' and taxation laws as stipulated by the relevant authorities.

A description of how the contract works is given in the policy privileges and conditions. This products brochure only gives a general outline of the product features and benefits and the figures used above are indicative and for illustration purposes only.

State Life Insurance Corporation of Pakistan

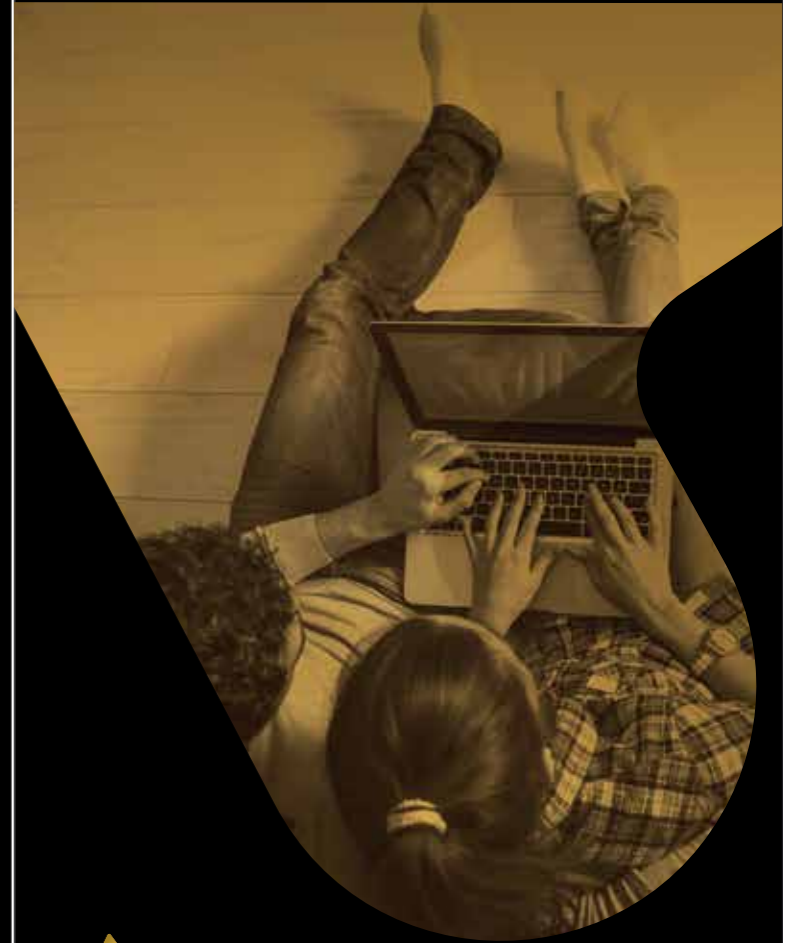
Bancassurance Cell, Ground Floor, State Life Building No. 3,
Dr. Ziauddin Ahmed Road, Karachi.
Phone: 021-9920 4111-2 Fax: 021-9920 4113

111 225 111
bankalfalah.com



انڈومنٹ پلان

اپنی فیملی کے مستقبل کی پیشگی منصوبہ بندی



Bank Alfalah
Premier



انڈومنٹ پلان

انڈومنٹ پلان ہائی ویلیو کی بچت اور سرمایہ کاری پراڈکٹ ہے۔ بچت کی مدت کے درمیان جمع کی گئی رقم کو آپ اپنے بچوں کی اعلیٰ تعلیم، شادی، مکان کی خریداری، ریٹائرمنٹ کے بعد ذریعہ آمدن بنانے یا کسی بھی دوسرے مقصد کے لیے استعمال کر سکتے ہیں۔ اس پلان کو اس انداز سے ڈیزائن کیا گیا ہے کہ یہ بیشتر افراد کی ضروریات پر پورا اترتا ہے۔ اس کا مقصد یقینی بنانا ہے کہ مقررہ مدت کے اختتام پر آپ کو ایک معقول رقم دستیاب ہو جبکہ لائف انشورنس کی شکل میں اضافی فائدہ اس کے علاوہ ہے۔

انڈومنٹ پلان کیا ہے؟

انڈومنٹ پلان اس لحاظ سے ایک منفرد سیونگ اور پروٹیکشن اسکیم ہے کہ پالیسی ہولڈر مستقبل میں اپنی متوقع ضروریات کے لیے مقررہ وقت پر ایک مخصوص رقم حاصل کر سکتا ہے۔ انڈومنٹ پلان ایسے افراد کے لیے بہترین ہے جو اپنے مستقبل پر نظر رکھتے ہوں اور آنے والے وقت کی ضروریات بروقت انداز میں پوری کرنا چاہتے ہوں۔

یہ پلان کس کے لیے موزوں ہے؟

یہ پلان انٹرپرائیمرز، بزنس مین، وکلاء، ڈاکٹر، انجینئر، سروسز فراہم کرنے والے افراد اور اساتذہ کے لیے بہترین تصور کیا جاتا ہے۔ اس کے علاوہ انڈومنٹ پلان نئے شادی شدہ جوڑوں اور محدود آمدن رکھنے والے مڈل کلاس افراد کے لیے موزوں ہے۔

یہ پلان کس طرح کی ضرورت پوری کرتا ہے؟

- آپ اور آپ کی فیملی کے مستقبل کی ضروریات کے مطابق انڈومنٹ پلان کو مندرجہ ذیل کاموں کے لیے استعمال کیا جا سکتا ہے:
- ریٹائرمنٹ کے بعد ذریعہ آمدن بنانا
- کاروبار کا آغاز یا توسیع کرنا
- بچوں کی تعلیم اور شادی
- زمین کی خریداری یا مکان کی تعمیر
- قرض کی ادائیگی وغیرہ

انڈومنٹ پلان کے فوائد کیا ہیں؟

- پلان کے تحت میچورٹی یا بیمہ شدہ فرد کی موت پر یکمشت رقم حاصل ہوتی ہے
- انڈومنٹ پلان بامنافع پلان ہے۔ بیمہ شدہ رقم اور پالیسی کی شرائط پالیسی ہولڈر کی مستقبل کی ضروریات اور پریمنیم ادا کرنے کی گنجائش کی بنیاد پر متعین کی جاتی ہیں۔

میچورٹی بینیفٹس

پالیسی کی مدت مکمل ہونے پر اسٹیٹ لائف کی جانب سے بیمہ شدہ رقم اور اس پر حاصل ہونے والے بونس ادا کیے جاتے ہیں۔ اس رقم سے نہ صرف پالیسی ہولڈر مالی مستقبل سے بے فکر ہو جاتا ہے بلکہ ان کے پیاروں کا مستقبل بھی محفوظ ہو جاتا ہے۔

موت کی صورت میں بینیفٹس

پالیسی کی مدت کے دوران پالیسی ہولڈر کی (خداخواستہ) موت کی صورت میں اسٹیٹ

لائف بیمہ شدہ رقم اور اس عرصے تک حاصل ہونے والے بونس ادا کرتی ہے۔ یہ یکمشت ادائیگی پالیسی ہولڈرز کے ورثاء کے مالی تحفظ یقینی بناتی ہے۔

پالیسی میں کون سے رائیڈز شامل کیے جا سکتے ہیں؟

انڈومنٹ پلان میں مندرجہ ذیل ذیلی پلان شامل کر کے اسے مزید موثر اور مفید بنایا جا سکتا ہے:

فیملی انکم بینیفٹ (FIB)

معمولی سا اضافی پریمنیم ادا کر کے آپ اس پلان میں فیملی انکم بینیفٹ شامل کر سکتے ہیں۔ اگر بیمہ شدہ فرد پر یہ کنٹریکٹ موثر ہو تو FIB کنٹریکٹ کے موثر ہونے کے دوران پالیسی ہولڈر کی موت کی صورت میں اس کے ورثاء کو بنیادی بیمہ شدہ رقم کے علاوہ بیمہ شدہ رقم کے کم از کم 10% اور زیادہ سے زیادہ 50% بطور سالانہ فیملی انکم بینیفٹ ادا کیا جائے گا اور یہ ادائیگی FIB کنٹریکٹ کی مدت ختم ہونے تک کی جائے گی۔

ایکسیڈنٹل ڈیٹہ بینیفٹ (ADB)

یہ ذیلی کنٹریکٹ جاری ہونے کی صورت میں پالیسی کی مدت کے دوران پالیسی ہولڈر کی موت کی صورت میں بنیادی بیمہ شدہ رقم کے مساوی اضافی رقم واجب الادا ہو گی۔

ایکسیڈنٹل ڈیٹہ اور انڈیمنٹی بینیفٹ (AIB)

یہ ذیلی کنٹریکٹ جاری ہونے کی صورت میں حادثاتی نقصان پر پالیسی ہولڈر مندرجہ ذیل بینیفٹس کا حقدار ہو گا:

حادثاتی موت	بیمہ شدہ رقم
کلانی یا ٹخنے تک یا اس سے اوپر دو یا زائد اعضاء کٹ جانا	بیمہ شدہ رقم
دونوں آنکھوں سے بینائی مکمل اور ناقابل بحالی کی حد تک ختم ہو جانا	بیمہ شدہ رقم
ایک آنکھ کی بینائی مکمل اور ناقابل بحالی کی حد تک ختم ہو جانا اور کلانی یا ٹخنے سے یا اس سے اوپر ایک عضو کٹ جانا	بیمہ شدہ رقم
کلانی یا ٹخنے کے جوڑ پر یا اس سے اوپر ایک عضو کٹ جانا	بیمہ شدہ رقم کا نصف
ایک آنکھ کی بینائی مکمل طور پر اور ناقابل بحالی کی حد تک ختم ہو جانا	بیمہ شدہ رقم کا نصف
کسی بھی ہاتھ کے انگوٹھے یا پہلی انگلی کا میٹاکارپوفٹینجیل جوڑ پر یا اس کے اوپر سے کٹ جانا	بیمہ شدہ رقم کا چوتھائی
دیگر جوڑوں یا مکمل معذوری کے لیے	ہفتہ وار اینڈیمنٹی (بیمہ شدہ رقم کے ہر ایک ہزار روپے پر 5 روپے)
جزوی معذوری کے لیے	ہفتہ وار اینڈیمنٹی کا ایک چوتھائی (بیمہ شدہ رقم کے ہر ایک ہزار روپے پر 1.25 روپے)
مستقل اور مکمل معذوری کے لیے	بیمہ شدہ رقم کا 10 فیصد زیادہ سے زیادہ 10 سال تک ادا کرنا اور مستقبل کے پریمنیم کی چھوٹ

ٹرم انشورنس

معمولی سا اضافی پریمنیم ادا کر کے آپ اس پلان میں انشورنس کنٹریکٹ شامل کر سکتے ہیں۔ یہ ذیلی کنٹریکٹ موثر ہوا تو ٹرم کی مدت کے دوران موت کی صورت میں بنیادی بیمہ شدہ رقم کے علاوہ مساوی رقم واجب الادا ہو گی۔

پریمنیم کی چھوٹ (WP)

اگر پالیسی ہولڈر پالیسی کی مدت کے دوران مکمل اور مستقل طور پر معذوری کا شکار ہو جائے تو اس ذیلی کنٹریکٹ کے تحت مستقبل میں اس پر واجب الادا تمام پریمنیم معاف کر دئیے جاتے ہیں (بشرطیکہ پالیسی ہولڈر اس معذوری کے باعث مستقل بنیادوں پر اپنا کاروبار زندگی نہ چلا پائے اور اس کی آمدنی متاثر ہو)۔

کیا اس پالیسی پر کوئی بونس بھی ہو گا؟

اسٹیٹ لائف کی طرف سے ہر سال بونس کا اجراء کیا جاتا ہے۔ ان میں سے سرپلس کا 5.97 فیصد حصہ تمام منافع بخش پالیسیوں میں تقسیم کیا جاتا ہے۔ آج تک کے تمام اعداد و شمار بونس کی شرح میں مسلسل اضافے کی عکاسی کرتے ہیں۔ اس کے نتیجے میں منافع بخش پلان کی ویلیو میں ہر سال اضافہ ہو رہا ہے۔

کیا اس پلان سے لون لیا جاتا ہے؟

اس پلان کے تحت پالیسی کے دو سال مکمل ہونے پر پالیسی ہولڈر پالیسی کی ویلیو کا 80% فیصد تک بطور قرض حاصل کر سکتا ہے۔

نوٹ: مزید تفصیلات اور پالیسی کی مراعات اور شرائط کی وضاحت کے لیے برائے مہربانی ہمارے عملے یا قریبی اسٹیٹ لائف آفس سے رابطہ کریں۔

ڈس کلیمر

یہ پراڈکٹ اسٹیٹ لائف انشورنس کارپوریشن آف پاکستان کے اصول و ضوابط کے تحت ہے اور بینک الفلاح یا اس سے ملحقہ اداروں کی جانب سے اس پر کوئی گارنٹی یا انشورنس شامل نہیں اور نہ ہی یہ بینک الفلاح کی پراڈکٹ ہے۔ اسٹیٹ لائف انشورنس کارپوریشن کی گزشتہ کارکردگی اس کی آنے والی کارکردگی کی ضمانت نہیں۔ اس حوالے سے کی گئی کوئی بھی پیشگوئی مستقبل کی کارکردگی، فنڈز کی کارکردگی کی عکاسی نہیں کرتی ہے اور نہ ہی اس حوالے سے اسٹیٹ لائف انشورنس کارپوریشن آف پاکستان اور بینک الفلاح پر کوئی ذمہ داری عائد ہوتی ہے۔

ہمارا عملہ آپ کو بینیفٹس کے تفصیل تصویریں شکل میں فراہم کرے گا۔ پلان کے حوالے سے شرائط و ضوابط کی مزید معلومات جاننے کے لیے ان تصاویر میں دئیے گئے نوٹس سے رجوع کریں۔ براہ مہربانی یاد رکھیں کہ بینک کے سٹیڈول آف بینک چارجز اور متعلقہ اداروں کے ٹیکسشن قوانین کے مطابق ٹیکس لاگو ہوں گے۔

کنٹریکٹ کا طریقہ کار پالیسی کی شرائط و ضوابط اور تفصیلات میں دیا گیا ہے۔ یہ بروشر پراڈکٹ کے حوالے سے نمایاں خصوصیات اور فوائد کے بارے میں عمومی معلومات کے لیے ہے۔ بروشر میں دی گئی اشکال صرف حوالے کے لیے ہیں۔

اسٹیٹ لائف انشورنس کارپوریشن آف پاکستان
بینکاشورنس سینٹر، گراؤنڈ فلور، اسٹیٹ لائف بلڈنگ نمبر 3،
ڈاکٹر ضیا الدین احمد روڈ، کراچی
فون: 021-9920 4111-2 فیکس: 021-9920 4113

111 225 111
bankalfalah.com